

シリット

silite



new product produce by
Green  Walk

AgZeolite

シリット

silite

銀とゼオライト
のチカラで
水質を改善

商標登録番号
6756709号

シリット

silite とは？

水質改善剤

AgZeolite

シリット

silite

銀とゼオライト
のチカラで
水質を改善

国産の天然ゼオライトを
銀で特殊加工コーティングした
水質改善剤です

2つの効果

藻や雑菌を抑制

植物の吸水を助ける

AgZeolite

シリット

silite

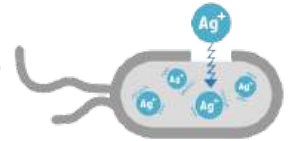
銀とゼオライト
のチカラで
水質を改善

ゼオライトの特性と
銀の除菌効果により雑菌や藻の繁殖を
抑制します
水が清潔に保たれることで
植物の吸水を助けます

藻の抑制

雑菌の抑制

銀イオンの作用で藻や雑菌類の繁殖を抑えます



水（水道水）を入れた瓶に、siliteを入れて藻を添加するテストを、3ヶ月おこなった結果です

siliteを投入した水（10g/L）に、大腸菌・緑膿菌を添加する
2時間後に溶液を採取し、37℃で24時間培養して生菌数を確認する

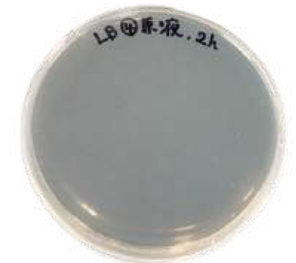
【silite無し】



3ヶ月後の変化



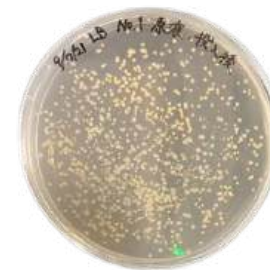
大腸菌



【silite入り】



3ヶ月後の変化



緑膿菌



切花 吸水量 比較テスト

初日



siliteあり

silite無し

5日目



萎れ

7日目



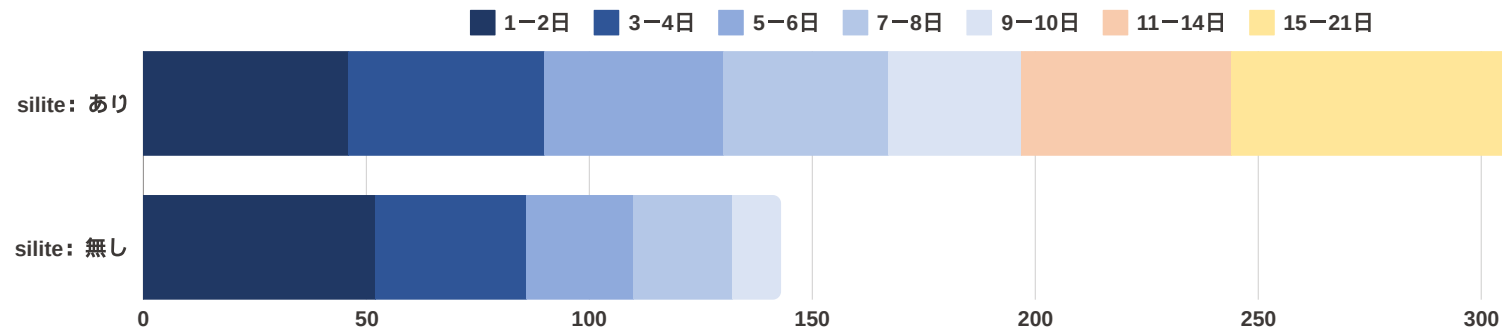
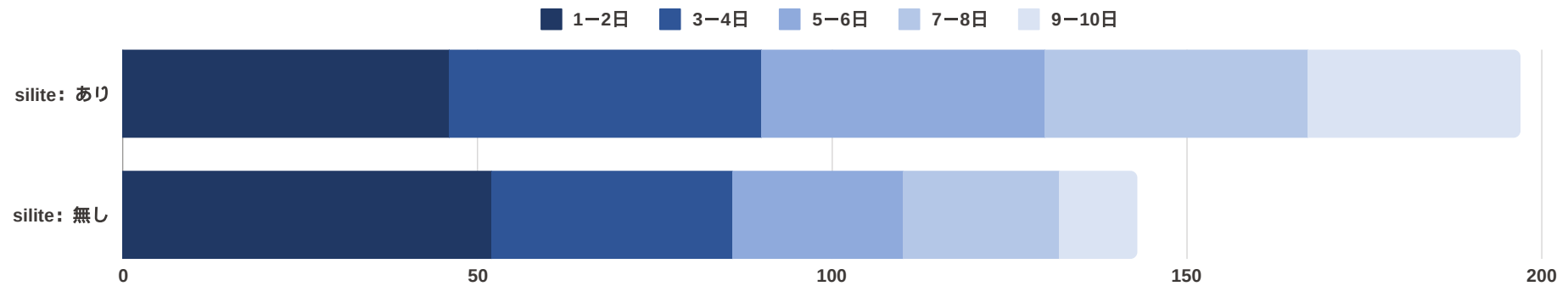
10日目



枯れ

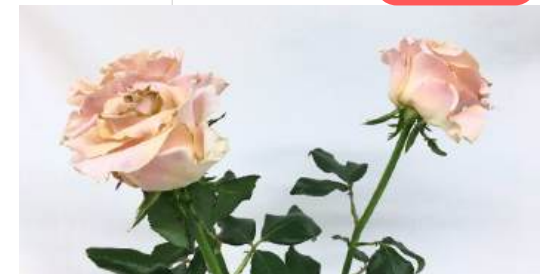
siliteあり

silite無し



21日目の様子

siliteあり



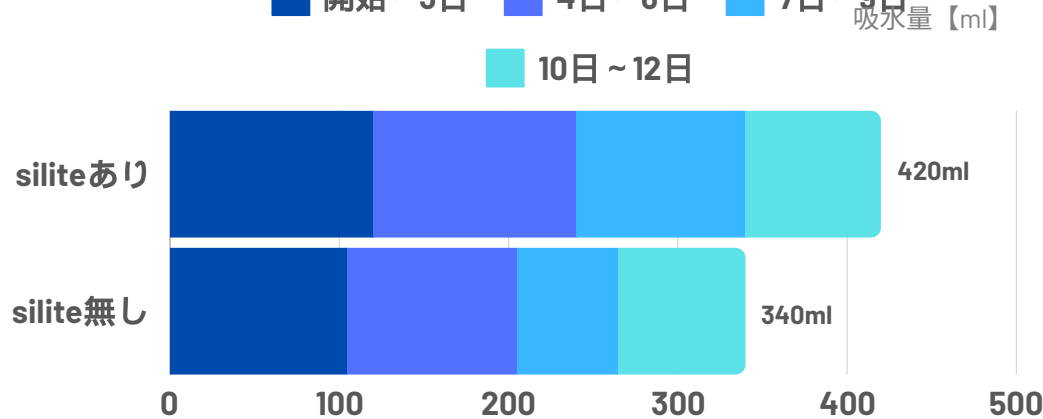
切花 水の補給/切り戻し 比較テスト



比較条件

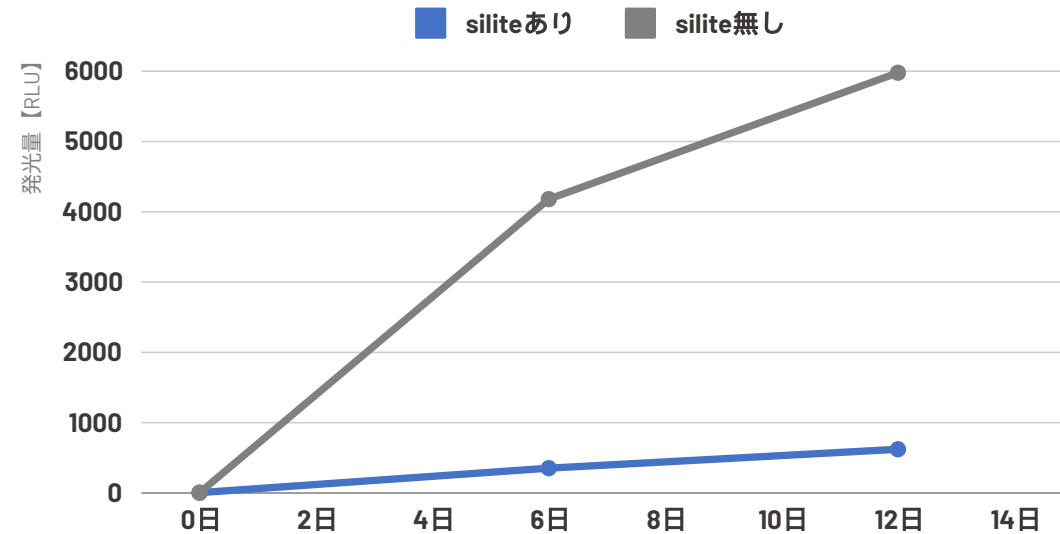
	siliteあり	silite無し
水の補給・交換	3日毎に水補給のみ、 水の交換は無し	3日毎に水を全て交換(補給)する
切り戻し	切り戻し無し	3日毎に2~3cm切り戻しする

【補給 (吸水) 量比較】



結果

【容器内面の汚れ比較】



※ATP拭取り検査(A3法)により容器内面の汚れを比較
 ※キッコーマンバイオケミファ製の「ルミテスターSmart」を使用

榊の容器内面のヌメリ（汚れ）発生の有無テスト

【概要】

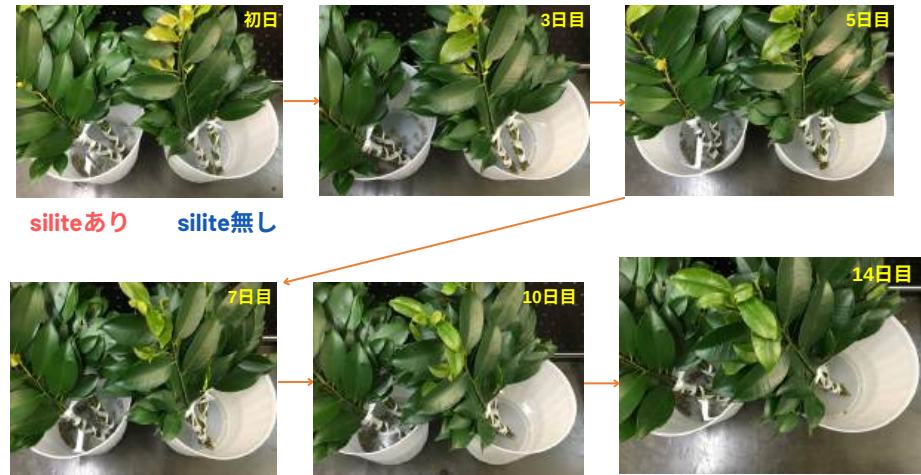
榊を入れた siliteあり/無しの容器内のヌメリ(汚れ)発生の経時変化を確認した

- ・ 容器内面のヌメリの触覚判断
- ・ ATP拭取り検査(A3法)

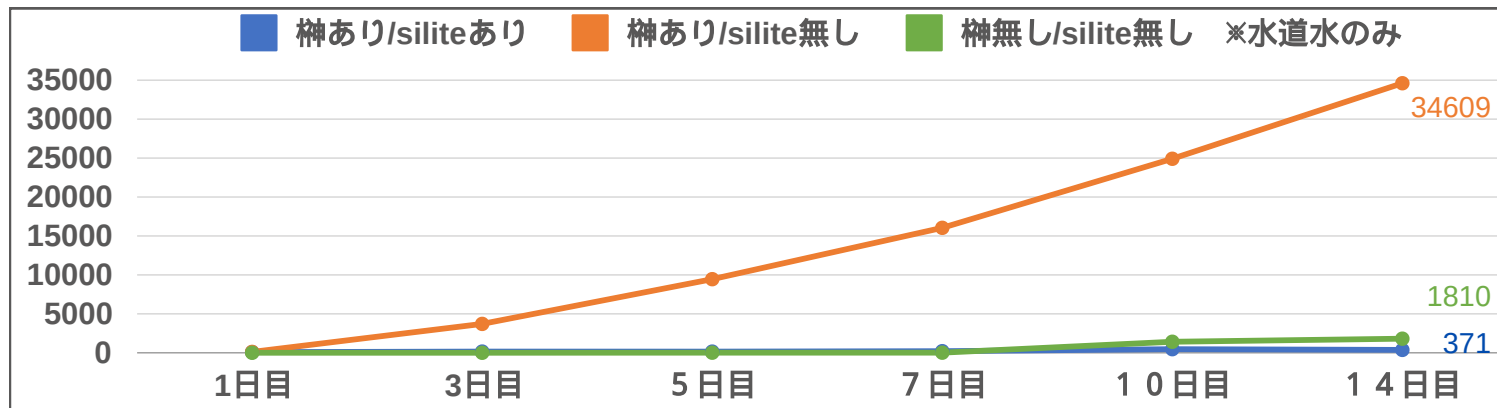
ATP拭取り検査にはキッコーマンバイオケミファ製

「ルミテスターSmart」使用

※ ATP拭取り検査・・・菌を含めた“生物に由来する汚れ”を検査する方法



経過日数		1日目	3日目	5日目	7日目	10日目	14日目
榊あり/siliteあり	容器内面のヌメリ (触覚判断)	無し	無し	無し	無し	無し	無し
	ルミテスター測定値	86	156	152	207	464	371
榊あり/silite無し	容器内面のヌメリ (触覚判断)	無し	無し	無し	僅かに ヌメリを感じる	僅かに ヌメリを感じる	僅かに ヌメリを感じる
	ルミテスター測定値	111	3709	9452	16044	24911	34609
水道水のみ 榊無し/silite無し	容器内面のヌメリ (触覚判断)	無し	無し	無し	無し	無し	無し
	ルミテスター測定値	3	3	14	15	1416	1810



【容器内面のヌメリの触覚判断】

榊を挿したsilite無しの容器内面のみ
僅かにヌメリを感じた

【ATP拭取り検査】

榊を挿したsilite無しの容器内面は
siliteありと比較して100倍ほど
高い数値となった

ポイント

- ✓ 水の吸い上げが良くなる
- ✓ ヌメリや臭いを抑制する
- ✓ 器を洗う手間を軽減する



切花で活用

siliteを入れると、雑菌が減ること
で、花の切り口が清潔になり
水の吸い上げが良くなります
花瓶の、ヌメリや臭いの原因菌を
減らす為、器をお手入れする
手間が軽減します



ポイント

- ✓ ハイドロカルチャーに最適
- ✓ 藻の増殖を抑制する
- ✓ 根傷みのリスクを軽減する



植物で活用

siliteを入れると、藻の増殖が抑えられて、器のお手入れが軽減します
また雑菌の増殖も抑えられるので根が傷むリスクが軽減します



水に入れてから 効果は3ヶ月

1週間に1回、新しい水に交換して
使用した場合の期間です
花・植物の種類や使用環境などによっては
推奨期間が変わる場合があります



たとえば

こんな使い方



水交換を減らせます！

※汚れた場合は、新しい水に交換してください

01



siliteを
そのまま
入れる

02



siliteと
残った水は
そのまま
水を補給
する

03

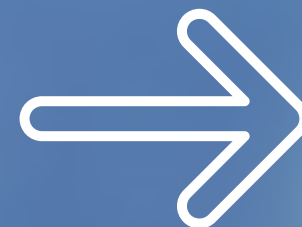


siliteと
残った水は
そのまま
水を補給
する

こんな悩みで

水質改善

必見!!



お困りの方

silite

雑菌が
増えると
困る

洗う手間

花瓶

苔が生える

ヌメリ
臭い



花の切り戻し・水交換の

silite

回数が減る!

お花屋さんの作業時間をお助け

こんなにお得

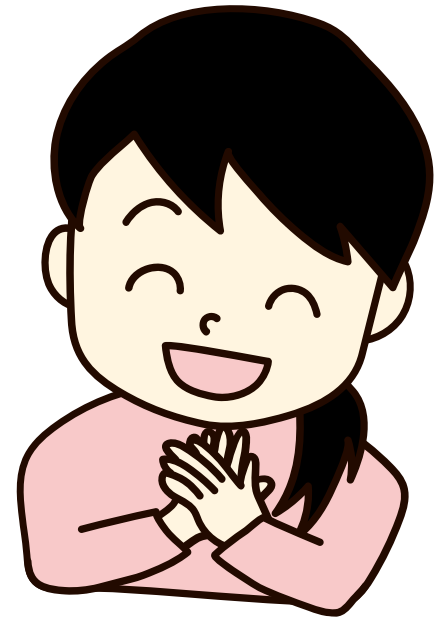
1ヶ月水交換のシュミレーション



siliteを使うと

作業時間が
1/3に！

バケツの数100個 / 交換は2日に1回
1回の水交換・切り戻し作業時間 約3分



75時間が



25時間に

【使用方法】

- 花瓶に使用する場合は、水の中に直接**silite**を入れてご使用ください。
- ハイドロカルチャーに使用する場合は、水の中に直接**silite**を入れてご使用ください。
ハイドロボールなどの、植込み材を使用して植える場合は、植込み材に**silite**を均等になるように混ぜ合わせてご使用ください。

【使用量目安】

（切花に使用する場合）

- 水100mlに対して、約 1g程度
- 水500mlに対して、約 5g程度
- 水 1Lに対して、約10g程度

（ハイドロカルチャーに使用する場合）

- 植込み材 20ccに対して、約1g程度
- 植込み材100ccに対して、約5g程度

【推奨期間】

- 水に入れてから、効果は約3ヶ月
※1週間に1回、新しい水に交換して使用した場合の期間
※使用方法や、使用環境。花・植物の種類によって推奨期間が変わる場合があります。

【 注意書き 】

(使用時の注意点)

- 本製品は、切花や観葉植物への用途以外では使用しないでください。
(Ex) 水生生物を飼育している水槽に入れしないでください。
- 金属製の容器への使用は、除菌効果の低下や容器の劣化（腐食）が懸念されますので、お控えください。
- 使用環境や花、植物の種類によって効果が異なる場合がございます。
- 塩素系の製品と一緒に使用しますと、通常の効果を得られなくなる可能性があります。
- 水が入っていない器（ガラス製/陶器等）に、製品を直接入れるとキズの原因となる可能性があるため水を入れた状態で使用してください。

(取り扱いの注意点)

- 本製品は、食べられません。万一飲み込んだ場合は、無理に吐き出させず、医師に受診してください。
- 開封時に粉塵が舞う場合がございます、取り扱い後は、手洗いうがいを十分に行ってください。

(保管時の注意点)

- お子様やペットの手が届くところで保管しないでください。
- 高温多湿・直射日光を避けて保管してください。
- 積み重ねての保管は、破損の原因になりますので、お控えください。

(その他)

- 使用後の本製品は、各都道府県が定める方法で廃棄して下さい。



アスチルベ

シレネ
サクラコマチ

サンダーソニア



バジル



バジル



マリーゴールド

バラ
マンゴーリバー



デルフィニウム

バラ
イブピアッチェ



アストランチア

FLOWER SNAP PHOTO

-展示 4日後の様子-

Tokyo Big Site
フローラル・
イノベーション
2023 出展



トルコキキョウ



オキシペタラム



アルケミラモリス

アセビ



1-N16-8 ZHEJIANG JULIAN

ユーカリ



カラー

FLOWER SNAP PHOTO

-展示 4日後の様子-



【silite 商品 LINE UP】

すべて税別価格

【小売り用 商品】



【100ml用/ロット100個】



【500ml用/ロット50個】



100ml用/500ml用 兼用
ディスプレイBOX
1ロットにつき1個付属します
※業務用向け商品には付きません

【業務用 商品】



【1L用不織布袋入り×10袋/ロット1個】



【1L用不織布袋入り×20袋/ロット1個】



【1L用不織布袋入り×30袋/ロット1個】



1 kg
10g計量
スプーン付き

【100L用バラ/ロット1個】



10 kg
10g計量
スプーン付き

【1000L用バラ/ロット1個】

AgZeolite

シリット

silite

銀とゼオライト
のチカラで
水質を改善

Silite